



YOTSUBA

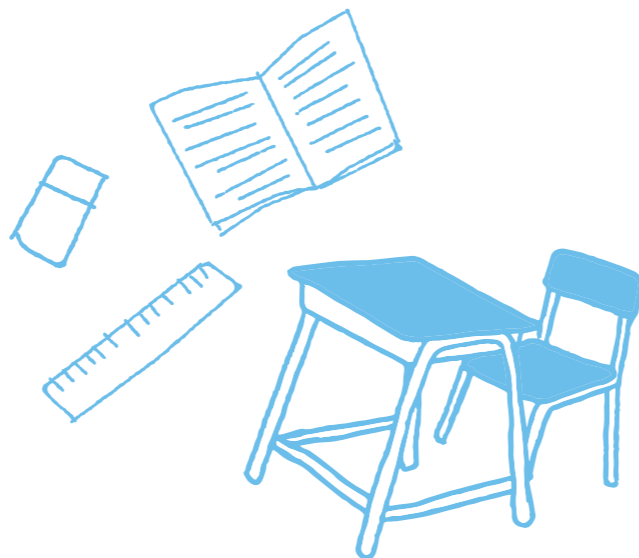
YOTSUBAGAKUEN SECONDARY SCHOOL

2026

いま、君の未来が動き出す。



伊勢崎市立四ツ葉学園中等教育学校



学校紹介動画
読み込むと、すぐに再生されます。音量等にご注意ください。



新しい情報は随時
Web ページに掲載します

〒372-0013 群馬県伊勢崎市上植木本町1702番地1
TEL.0270-21-4151 FAX.0270-23-0292
<https://www.yotsuba-ss.ed.jp/> official@yotsuba-ss.ed.jp

四ツ葉学園



伊勢崎市立四ツ葉学園中等教育学校

いま、君の未来が動き出す。

本校の教育理念は、

「未来・世界にはばたく、高い知性と豊かな道徳性を身に付けた教養人の育成」です。

君のもつ個性や可能性を最大限に伸ばし、

自己実現と社会貢献ができる教育を行います。

君の「未来」と「世界」をつくる場所、それが四ツ葉学園です。

4つの教育目標

自律

自由な精神のもと、
自らを律し、
正義を貫く生徒

自学

高い志をもち、
自ら学び、
真理を追求する生徒

共同

共に学び、
共に高め合い、
創造する生徒

共生

博愛の精神のもと、
個性を認め合い、
共に社会をつくる生徒

グラデュエーション・ポリシー

(卒業するまでにこのような力を身に付けられる学校です)

- 自らの可能性を伸ばし続けようとする「自律した学習者となる力」
- 高い知性と豊かな道徳性をもち、誰とでも「コミュニケーションを取れる力」
- 自ら発見した課題についての解決策を粘り強く「探究・提案する力」

カリキュラム・ポリシー

(このような学びの場を提供する学校です)

- 知的好奇心を喚起し、知識・技能を確実に習得しながら、自己をさらに成長させたい授業
- 6年間の一貫教育の利点を生かした、豊かな人間性と多眼的認知能力を育成するキャリア・グローバル教育
- SDGsを柱とした、社会に貢献する資質や実践力を培う「みらい探究」

アドミッション・ポリシー

(このような皆さんを待っている学校です)

- 未来・世界にはばたく教養人を目指し、6年間本校でしっかりと学ぼうという強い意志をもった人
- 学習活動や部活動等に積極的に取り組み、個性を積極的に伸ばそうとする人
- 自己の夢や希望の実現に向けて、努力を惜しまず果敢に挑戦する人

学力と人間力を最大限に伸ばす 6年間の『四ツ葉の学び』



高い学力と社会で活躍 できる力を育てる 多彩な授業

- アクティブな思考を実現する55分授業
- 30人学級、英語・数学等の少人数指導
- 表現力を高めるプレゼンテーション教育
- 論理的思考力・読解力を高める国語教育
- 発信力・記述力を高める英語教育
- 数学的・科学的思考力を高める理数教育
- 多面的・多角的に考察・追究する社会教育
- 身体を動かす楽しさを追究する体育教育
- 感性と創造力を豊かにする芸術教育



《 中等教育学校のメリットを最大限に生かした教育課程 》

2026年度(令和8年度) 教育課程

		1	2	3	4	5	6	7	8	9	10	11	12	13	14	15	16	17	18	19	20	21	22	23	24	25	26	27	28	29	30	31	32	33	34
基礎期	1年	国語		社会		数学		理科		保健体育		音楽		美術		英語		技術・家庭		道徳		総合的な学習の時間		LHR											
	2年	国語		社会		数学		理科		保健体育		音楽		美術		英語		技術・家庭		道徳		総合的な学習の時間		LHR											
充実期	3年	国語		社会		数学		理科		保健体育		音楽		美術		英語		技術		道徳		総合的な学習の時間		LHR											
	4年	現代の国語	言語文化	歴史総合	地理総合	数学Ⅰ	数学Ⅱ	数学A	物理基礎	生物基礎	体育	保健	音楽Ⅰ	美術Ⅰ	書道Ⅰ	英語コミュニケーションⅠ	論理・表現Ⅰ	家庭基礎	総合的な学習の時間	LHR															
発展期	5年文	論理国語	文学国語	古典探究	世界史探究	日本史探究	地理探究	公共	数学Ⅱ	数学B	数学C	化学基礎	化学	体育	保健	英語コミュニケーションⅡ	論理・表現Ⅱ	情報Ⅰ	総合的な学習の時間	LHR															
	5年理	論理国語	古典探究	公共	数学Ⅱ	数学Ⅲ	数学B	数学C	物理	生物	化学基礎	化学	体育	保健	英語コミュニケーションⅡ	論理・表現Ⅱ	情報Ⅰ	総合的な学習の時間	LHR																
	6年文	論理国語	文学国語	古典探究	日本史セミナー	歴史セミナー	地理セミナー	政治経済倫理	世界史セミナー	数学Ⅲ	数学B	数学C	数学Ⅲ	英語セミナー	芸術探究	数学セミナーⅠ	数学セミナーⅡ	理科セミナー	体育	英語コミュニケーションⅢ	論理・表現Ⅲ	情報Ⅰ	総合的な学習の時間	LHR											
	6年理	論理国語	古典探究	地理探究	政治・経済	数学Ⅲ	数学B	数学C	数学Ⅲ	物理	生物	化学	体育	英語コミュニケーションⅢ	論理・表現Ⅲ	情報Ⅰ	総合的な学習の時間	LHR																	

先進的なグローバルでアカデミックな学び、充実したキャリア教育

『四ツ葉の探究 ~自ら決めた道へ向かって、自らの力で歩むリベラル・アーツ~』

みらい探究

自分の「みらい」、日本や世界の「みらい」につながる探究活動

教科の学びとともに学年や教科の枠を超えた学びを活かして自ら設定した課題の解決を目指す探究活動

みらい探究

学年や教科を超えた学び

各教科の学び

キャリア

アカデミック

グローバル

- ・大学訪問
- ・キャリアディスカバリー
- ・社会人への取材活動

- ・関西伝統文化研修
- ・アカデミックキャンプ
- ・SDGs学習

- ・グローバルリーダー研修
- ・SDGs Workshop
- ・英語で学ぶ研修

みらいDAY

各自の成果を学年の枠を超えて交流することで、サポートリーダー的な視点から、互いの探究の質を高め合います。



社会人への取材活動(2年)

四ツ葉OB-OGであるサポートリーダーも含め、多様な分野で活躍している方々から直接お話を伺い、キャリア意識を培います。



伊勢崎地域学習(1年)

探究の方法を学ぶため、まずは身近な伊勢崎市の諸課題についてグループで調査を行います。市役所の方々から直接お話をうかがったり、大学の先生の講義を受けたりしながら、探究のスキルを身に付け、まとめとして伊勢崎市に政策提案を行います。



市役所の方々への政策提案

アカデミックキャンプ(2年)

それぞれの探究テーマを探るべく、都内の国際機関や企業、大学を中心に1泊2日で最先端の知識や本物の技術に触れ、更なる探究心を育みます。期間中、その分野のエキスパートの方々から特別講義を受けます。



ナノ医療イノベーションセンター

Career Discovery in Tokyo(3年)

都内の一流企業や官公庁を訪問し、仕事を通して生活や社会をより豊かにすることをめざす職場の実態を学びます。この活動を通して働くことと学ぶことの関連に気付き、自分自身の将来の進路について考えるきっかけとします。



野村ホールディングス

関西伝統文化研修(3年)

日本の伝統文化について、体験活動や直接の見聞を通して学びます。



能と狂言 大江能楽堂

大学訪問(4年)

大学で学ぶ意義やその学びの実態を深く理解したり、実感できるように、実際に都内の大学を訪問します。大学の講義を聴いたり研究室を見学したりすることが進路について具体的に考えるきっかけになります。



東京大学 安田講堂

Global Studies

各分野で活躍されている専門家に講義をしていただいたり、外国人の方との交流を行ったりしながら、グローバルな視点で様々な課題を捉え、その解決策を考えます。



グローバルスタディーズキャンプ(GSC 4年) プリティッシュヒルズ

グローバルリーダー(GL)研修(5年)

1年生から積み重ねてきたグローバル学習の集大成となる研修です。体験活動や専門家による講義を通して、グローバル社会で活躍していくための資質を養います。



ウーロンゴン大学 マレーシア校



ブルーモスク



SDGs学習

本校の6年間を貫く総合的な学習や探究活動の柱にSDGs学習があります。専門家の講義や様々な体験学習を通して教養を身につけ、自ら興味を持った分野について探究します。



フードドライブ 本校エントランスホール

生徒が中心となり、余った食材を集めてフードバンクへ寄贈。

★ユネスコスクール加盟校 ★「キャリア教育」(文部科学大臣表彰)

Think “Globally” Act “Locally” ~ 四ツ葉から世界へ ~

繋ぐ、繋がる、世界が広がる！

CLUB 部活動

多様な部活動が用意されています。生徒は、主体的に参加し仲間と共に活動し、競技力や技能を向上したり、非認知能力を向上させたりしています。

文化 部	前期	・吹奏楽部・英語部・美術部・文芸部 ・JRC・インターアクト部
	後期	・吹奏楽部・英語部・美術部・調理部・茶華道部 ・文芸部・JRC・インターアクト部 ・演劇部・写真部・書道部・科学部
運 動 部	前期	・軟式野球部・サッカー部・ソフトテニス部・陸上競技部 ・女子バレーボール部・卓球部・剣道部 ・女子バドミントン部・バスケットボール部
	後期	・硬式野球部・サッカー部・ソフトテニス部・陸上競技部 ・女子バレーボール部・卓球部・剣道部 ・女子バドミントン部・バスケットボール部 ・硬式テニス部・弓道部

主な表彰

前期課程

- 関東 第31回西関東吹奏楽コンクール 中学生B部門 金賞
- 全国 第31回日本管楽合奏コンテスト全国大会 中学生A部門 最優秀賞
- 関東 第31回西関東アンサンブルコンテスト 中学生の部(木管打楽器八重奏) 銀賞
- 関東 第24回日本ジュニア数学オリンピック 北関東地区 優秀賞
- 関東 ピティナ・ピアノコンペティション地区予選 東日本デュオ3地区連弾中級A 奨励賞
- 関東 ピティナ・ピアノコンペティション 東日本E級1 本選入選
- 関東 ピティナ・ピアノコンペティション 東日本E級2 本選入選
- 全国 第50回「ご飯・お米とわたし」作文・図画コンクール 作文三部 優秀賞
- 全国 第69回全国学芸サイエンスコンクール 社会科自由研究 旺文社赤尾好夫記念賞(入選)
- 関東 中学生の税についての作文 関東信越国税局管内納税貯蓄組合連合会長賞
- 県 第50回群馬県中学校囲碁将棋選手権大会 囲碁A級 準優勝
- 県 令和7年度群馬県中学校新人大会 男子共通400m 第1位
- 県 令和7年度群馬県中学校新人大会 女子共通棒高跳 第3位

後期課程

- 全国 第15回科学の甲子園
- 全国 英語ディベート大会
- 全国 第31回日本管楽合奏コンテスト全国大会 高校生A部門 優秀賞
- 関東 第31回西関東アンサンブルコンテスト 高等学校の部(木管六重奏) 銀賞
- 関東 第31回西関東アンサンブルコンテスト 高等学校の部(打楽器四重奏) 銀賞
- 全国 高校生ボランティア・アワード2025
- 全国 第35回日本クラシック音楽コンクール全国大会 打楽器部門高校の部 第5位
- 全国 ピティナ・ピアノコンペティション Jカテゴリー 本選第1位
- 関東 第32回関東地区高等学校写真展東京大会 優秀賞
- 関東 第32回関東地区高等学校写真展東京大会 奨励賞
- 全国 第34回国際高校生選抜書展 入選
- 全国 日本武道館主催第61回全日本書初め大展覧会 公募の部 日本武道館賞
- 全国 第22回安芸全国書展高校生大会 入選
- 全国 第22回安芸全国書展高校生大会 書道美術館賞
- 全国 全日本選手権コース(ダンス競技) スタンダード 第3位
- 全国 第69回 全国学芸サイエンスコンクール 人文社会科学部部門 高校生の部 銀賞
- 全国 第49回全国高等学校囲碁選手権大会群馬県大会 男子個人戦 全国大会出場
- 関東 令和7年度第60回群馬県高等学校総合体育大会 男子100m平泳ぎ 第1位(関東大会出場権獲得)
- 関東 令和7年度第60回群馬県高等学校総合体育大会 男子200m平泳ぎ 第1位(関東大会出場権獲得)
- 県 令和7年度群馬県高等学校新人陸上競技大会 女子400mH 第5位
- 関東 令和7年度第44回関東高等学校弓道個人選手権大会県予選会 女子個人 関東大会出場

学校行事・生徒会活動

SCHOOL EVENT

学校行事を通して、学校生活にメリハリを持たせることで充実感が高まります。生徒会活動等では「自分たちの活動は自分たちでつくる」を合い言葉に主体的に取り組みます。

- 入学式
新入生歓迎会
- 高校総体(4~6年)
フレッシュマンズキャンプ(1年)
生徒総会
学校説明会
- インターハイ県予選(4~6年)
少年の主張校内大会(1~3年)
中体連総合体育大会
四ツ葉杯(球技大会1~6年)
- 夏季SUP I期
槻ノ輪祭(文化祭)(3年おきに実施)
東京大学訪問(4年)
海外グローバルリーダー研修(5年)
- 夏季SUP II期
アカデミックキャンプ(2年)
関西伝統文化研修(3年)
グローバルスタディーズキャンプ(4年)
中体連新人大会(1~2年)
- 体育祭(1~6年)
- 校内合唱コンクール(1~4年)
小学校5年生対象体験学習会
芸術鑑賞教室
- 冬季講習会(3~5年)
- 百人一首大会(1~3年)
入学者選抜検査
共通テスト直前学習会(6年)
- 社会人への取材活動(2年)
- 卒業式
キャリアディスカバリー(3年)
春季学習会(3~5年)



夢を翼に、翔く卒業生

—メッセージ— Message



諸田 陽菜さん
北海道大学 総合理系

私は本当に素晴らしい友達や先生方に恵まれ、充実した6年間を過ごすことが出来ました。6年間の中では楽しいことばかりでなく、苦しい時たくさんありました。しかし、そんな時はいつも友達、そして先生方が助けてくれました。だから、最後に

笑顔で卒業を迎えることが出来ました。私は四ツ葉学園のおかげで、学力はもちろん、海外グローバル研修をはじめとする様々な行事を通して仲間との絆を深め、心身共に成長することができました。四ツ葉学園に入学することが出来て本当に良かったです。



星野 和海さん
東北大学 工学部

四ツ葉学園の強みは「環境」だと思います。熱心でレベルの高い先生、部活・探究・得意とすることに全力で取り組もうとする雰囲気、何より、意識が高く、寛容な仲間。この3つがそろっていたからこそ、私は四ツ葉で、「材料から地球温暖化の抑制に貢献したい」という夢を見つけ、次のステージへ進むことができました。最初は、夢も学力も特技も、何も持っていないで大丈夫です。四ツ葉での学びに真摯に向き合う中で、きっと大きく成長できます。皆さんが、四ツ葉でかけがえのない6年間を過ごせることを祈っています。



高田 湊太さん
大阪大学 工学部

多様な学校行事を通して物事に上手く取り組む力を磨くことができるからこそ、四ツ葉学園の魅力だと思います。文化祭など学生生活を楽しめる行事はもちろん、海外グローバルリーダー研修やみらい探究など、中等6年間を通して常に将来を見据えた多様な行事に参加することで、様々な角度から物事に取り組むことができます。私は、サポートしてもらえ環境の中での試行錯誤のおかげで、問題に上手に対処するためには何が必要なのかを学ぶことができました。必ずや、四ツ葉学園での生活のすべてが人間として成長する糧となるはずです。

様々な行事に参加することで、様々な角度から物事に取り組むことができます。私は、サポートしてもらえ環境の中での試行錯誤のおかげで、問題に上手に対処するためには何が必要なのかを学ぶことができました。必ずや、四ツ葉学園での生活のすべてが人間として成長する糧となるはずです。



市村 紬さん
東京外国語大学 国際社会学部

四ツ葉学園での6年間では、入学時には想像もしなかったような自分の可能性を発見し、開花させることが出来ました。特に5年次の海外グローバルリーダー研修を契機として、言語や他国の文化を学ぶこと、そして文化交流の価値を実感したことが、現在の進路に繋がりました。また、大学合格に向けた先生方の手厚いご指導は勿論のこと、私を大きく成長させてくれた志の高い友人の存在や部活動で得た経験は私の一生の宝です。四ツ葉学園が皆さんの可能性を最大限引き出す場になることを願っております。

現在の進路に繋がりました。また、大学合格に向けた先生方の手厚いご指導は勿論のこと、私を大きく成長させてくれた志の高い友人の存在や部活動で得た経験は私の一生の宝です。四ツ葉学園が皆さんの可能性を最大限引き出す場になることを願っております。



片桐 煌太さん
早稲田大学 商学部

四ツ葉学園は、私にとって「入学して良かった」と思える学校でした。部活動や課外活動など、様々な分野で活躍する仲間がおり、その仲間と互いに刺激し合える環境が四ツ葉学園にはあります。その中で、多様な価値観と触れ合いながら自分自身も広い視野を養い、成長することができたと思っています。また、キャリア学習である「みらい探究」では、自分の興味のある分野を本格的に探究することで自分の将来について真剣に考えることができたと思います。皆さんの、四ツ葉学園での生活が充実したものになることを願っています。

四ツ葉学園は、私にとって「入学して良かった」と思える学校でした。部活動や課外活動など、様々な分野で活躍する仲間がおり、その仲間と互いに刺激し合える環境が四ツ葉学園にはあります。その中で、多様な価値観と触れ合いながら自分自身も広い視野を養い、成長することができたと思っています。また、キャリア学習である「みらい探究」では、自分の興味のある分野を本格的に探究することで自分の将来について真剣に考えることができたと思います。皆さんの、四ツ葉学園での生活が充実したものになることを願っています。



石原 千智さん
慶応義塾大学 総合政策学部

四ツ葉学園の魅力は視野を広げ、興味を深掘りカリキュラムにあると思います。私は漠然と世界をつなげる人になりたいという思いで入学しましたが、海外グローバルリーダー研修や、みらい探究の活動を通して、より具体的な将来像を描けるようになりました。明確な目標がある人だけでなく、それを探している人にとっても刺激的な6年間になるでしょう。四ツ葉学園には多様な考えを持つ仲間がいるので、あなたの知らないあなたに出会えるかもしれません。

四ツ葉学園の魅力は視野を広げ、興味を深掘りカリキュラムにあると思います。私は漠然と世界をつなげる人になりたいという思いで入学しましたが、海外グローバルリーダー研修や、みらい探究の活動を通して、より具体的な将来像を描けるようになりました。明確な目標がある人だけでなく、それを探している人にとっても刺激的な6年間になるでしょう。四ツ葉学園には多様な考えを持つ仲間がいるので、あなたの知らないあなたに出会えるかもしれません。



徳永 莉玖さん
東北大学 工学部

四ツ葉学園の最大の利点は、中高一貫高であり濃密な6年間を過ごせることだと確信しています。大学受験を見据え、一貫した学習を早い段階から進められることは言うまでもありません。青春の6年間を個性豊かな仲間と過ごせることで、卒業後も長く関わる友人もできます。また、中学生の頃から高校生と容易に交流できることも、精神の成熟や進路決定などに大いに役立ちます。これらの利点が、四ツ葉学園での6年間を濃密なものにし、皆さんの成長を大いに促してくれます。皆さんが、個性豊かで教養ある仲間や、熱心で親身になってくださる先生方に囲まれた、充実した四ツ葉ライフを送れることを願っています。

四ツ葉学園の最大の利点は、中高一貫高であり濃密な6年間を過ごせることだと確信しています。大学受験を見据え、一貫した学習を早い段階から進められることは言うまでもありません。青春の6年間を個性豊かな仲間と過ごせることで、卒業後も長く関わる友人もできます。また、中学生の頃から高校生と容易に交流できることも、精神の成熟や進路決定などに大いに役立ちます。これらの利点が、四ツ葉学園での6年間を濃密なものにし、皆さんの成長を大いに促してくれます。皆さんが、個性豊かで教養ある仲間や、熱心で親身になってくださる先生方に囲まれた、充実した四ツ葉ライフを送れることを願っています。



茂呂 ミゲルさん
高知大学 医学部医学科

私は四ツ葉学園で、最高の学生生活を送ることができました。個性的でありながらも分別のある仲間と共に高め合えた6年間は、本当に楽しかったです。四ツ葉学園では「みらい探究」や「海外グローバル研修」など、自分と向き合い、将来について考える機会が数多く用意されています。さらに、熱心な先生方は生徒一人ひとりに寄り添い、進路実現に向けてしっかりサポートしてください。また、部活動を通して人間としても大きく成長することができます。生徒主体の部活動運営では、基本的なマナーやコミュニケーション能力を養うことができ、それは大学入試の面接試験にも役立ちました。ほかにも文化祭や球技大会、体育祭など楽しい行事もあり、皆さんが想像する理想の「青春」を送ることができます。皆さんが四ツ葉学園で充実した学校生活を送り、進路実現を果たされることを願っています。

私は四ツ葉学園で、最高の学生生活を送ることができました。個性的でありながらも分別のある仲間と共に高め合えた6年間は、本当に楽しかったです。四ツ葉学園では「みらい探究」や「海外グローバル研修」など、自分と向き合い、将来について考える機会が数多く用意されています。さらに、熱心な先生方は生徒一人ひとりに寄り添い、進路実現に向けてしっかりサポートしてください。また、部活動を通して人間としても大きく成長することができます。生徒主体の部活動運営では、基本的なマナーやコミュニケーション能力を養うことができ、それは大学入試の面接試験にも役立ちました。ほかにも文化祭や球技大会、体育祭など楽しい行事もあり、皆さんが想像する理想の「青春」を送ることができます。皆さんが四ツ葉学園で充実した学校生活を送り、進路実現を果たされることを願っています。



進路講演会



自学室



だるま

一人一人の夢や希望の実現を図る進路指導・学習支援

●進路を支える手厚い指導

全学年、年2回の三者面談、担任等による進路相談、生徒のニーズに応じた個別添削指導、ICT機器を活用した学習サポート等、授業はもちろんあらゆる場面を通じて職員全体で進路指導を行っていきます。

●充実した学習プログラム

学習のつまずきを解消する学力フォローデー・フォローウィーク(FD・FW)、平日の朝・土曜日等に実施する「スキルアッププログラム(SUP)」、大学入試を想定した実践的な「課外」、生徒の自学を促す「学習会」等、多様なプログラムで学習を支援します。

●個々の学習を支える環境

朝・夕利用可能な自学室、日々の学習やテスト結果の振り返り等幅広く活動を記録できる学習支援プラットフォームの活用等、生徒の意欲に応える環境を整え個々の学習をサポートします。

大学等合格実績表

●卒業後の状況(現役生のみ)

卒業年	2020	2021	2022	2023	2024	2025	2026
卒業生数	118	122	120	119	120	118	112
大学	国立	38	33	29	32	36	28
	公立	10	15	15	16	13	7
	私立	58	63	59	52	56	54
準大学	0	0	0	1	1	1	0
短大	1	1	1	0	0	0	0
専門学校	2	5	2	4	6	2	0
就職	1	0	1	2	0	0	1
進学努力	7	5	11	12	8	7	9
海外の大学等	1	0	2	0	0	0	0
現役大学進学率(%)	90.7	91.0	87.5	84.9	88.3	92.4	91.1

*現役大学進学率…(大学入学者数+準大学入学者数+海外の大学等入学者数)/(卒業生数)×100

●2026年3月卒業生&過年度生 大学入試合格実績

【国立大学】()は過年度生合格者数

北海道大学 1 東北大学 3(1) 福島大学 1
筑波大学 1 群馬大学 6 埼玉大学 1 千葉大学 2
東京外国語大学 2 新潟大学 5 金沢大学 3
山梨大学 2 信州大学 1(1) 静岡大学 1
大阪大学 1 奈良女子大学 1 広島大学 1
高知大学(医学部医学科) 1(1)

【公立大学】

青森公立大学 1 秋田県立大学 1 群馬県立女子大学 4
高崎経済大学 9(1) 前橋工科大学 2 東京都立大学 1
都留文科大学 2 山梨県立大学 1 長野大学 2
長野県立大学 1 大阪公立大学 1

【私立大学】

青山学院大学 3 学習院大学 1 慶応義塾大学 3
上智大学 3 中央大学 14 東京理科大学 14(2)
法政大学 8 明治大学 7(1) 立教大学 11
早稲田大学 2 立命館大学 4

ほか